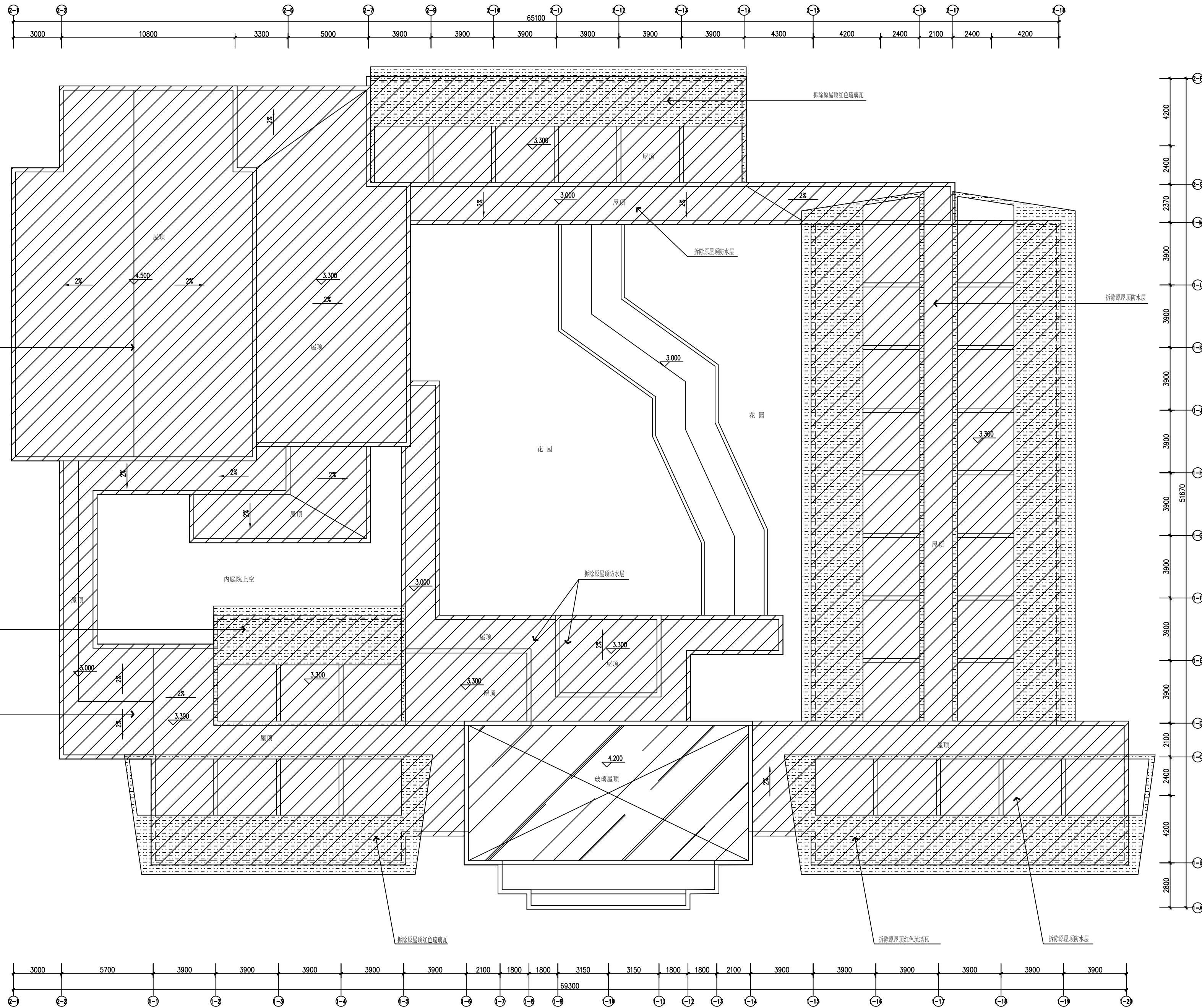


郑州市公安局警察训练部升级改造项目
1#楼屋面防水施工图

河南省建筑科学研究院有限公司

二〇二三年十一月



P
WD-01

PLAN

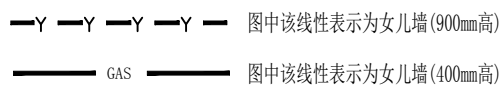
1#楼屋顶拆除平面图

比例: 1:180

拆除原屋顶红色琉璃瓦 防水层
及30厚水泥砂浆找平层

拆除原屋顶防水层



会 签	
COORDINATION	
建 筑 ARCHT.	结 构 STRUCT.
给排水 PLUMBING	暖 通 HVAC
电 气 ELECT.	
出图附签及附注 STAMP AREA AND DESCRIPTIONS	
审 定 APPROVED BY	
审 核 EXAMINED BY	
项目负责人 CAPTAIN	
专业负责人 CHIEF ENGR.	
校 对 CHECKED BY	
设 计 DESIGNED BY	
制 图 DRAWN BY	
建设单位 CLIENT	郑州市公安局警察训练部
项目名称 PROJECT	郑州市公安局警察训练部升级改造项目
子项名称 SUB-PROJECT	1#楼装饰施工图
图 名 TITLE	1#楼屋顶拆除平面图
合同号 CONTRACT No.	版次号 EDITION No.
专 业 DISCIPLINES	室内设计
张 次 DRAWING No.	第 PAGE No.
比 例 SCALE	日 期 DATE
2023.11	
WD-01	
图框编号 Drawing Number	
河南省建筑科学研究院 有限公司	
Henan Provincial Academy of Building Research	
资质等级:	甲级
证书编号:	A141001614



备注: 平屋面做法(参12YJ1第140页图105)

1. 20厚1:2.5或M15水泥砂浆保护层
2. 隔离层: 0.4厚聚乙烯膜一层
3. 防水层: 两层3.0厚SBS改性沥青防水卷材
4. 接原屋面找平层

(防水等级为Ⅱ级)

	屋頂新做紅色燒結瓦
	屋頂新做平屋面 女兒牆上翻900mm高

[illegible]