

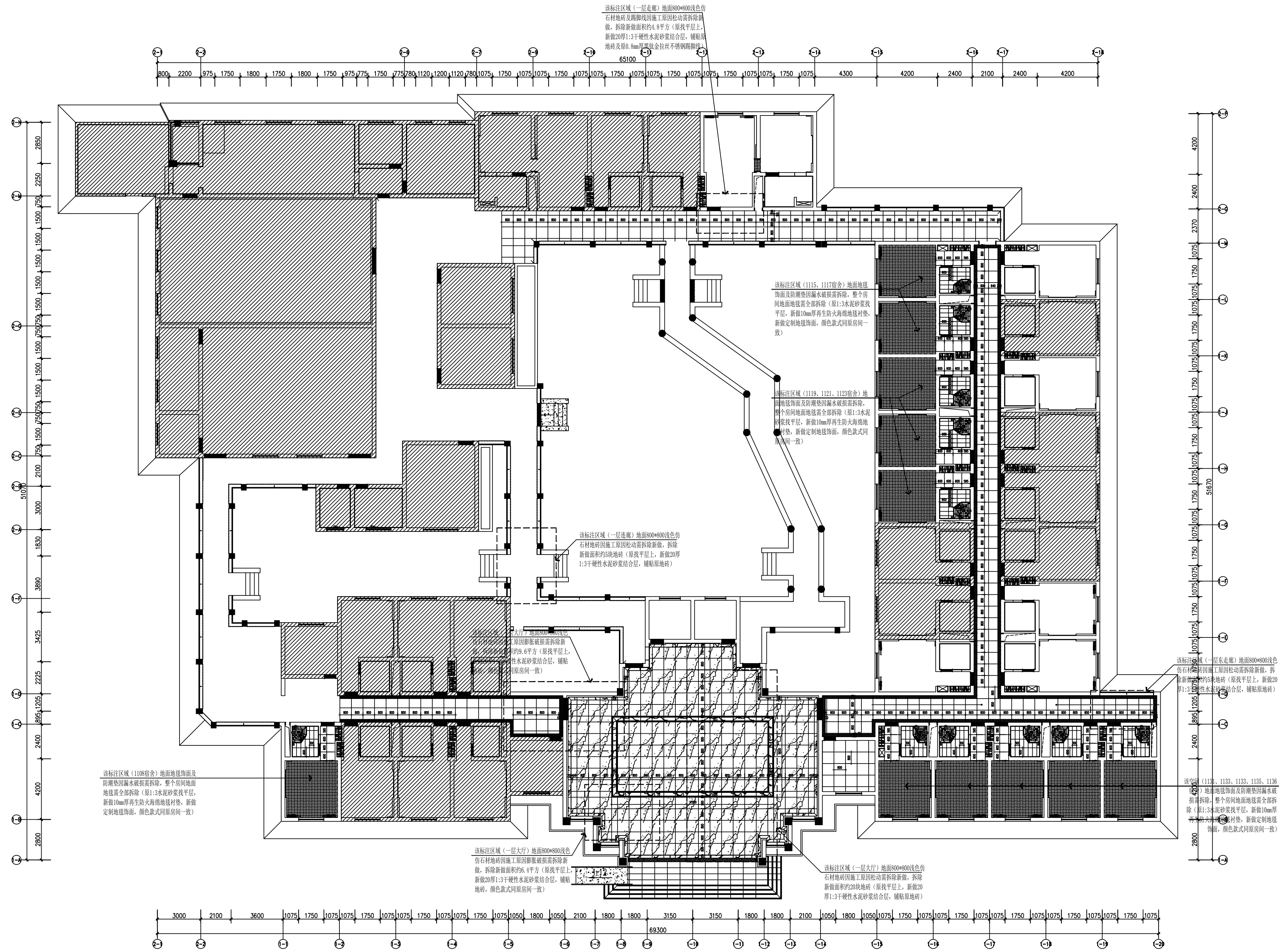
会 签	
COORDINATION	
建 筑 ARCHT.	结 构 STRUCT.
给排水 PLUMBING	暖 通 HEAT
电 气 ELECT.	
出图附签及附注 STAMP AREA AND DESCRIPTIONS	



CEILING

1#楼一层拆除天花吊顶图 比例: 1:180

Henan Provincial Academy of
Building Research



注：1、图中阴影部分不在本次改造范围之内。
2、图中宿舍、大厅等标注空间地面地毯及仿石材地砖拆除新工艺节点大样图。

F
1F-01
1#楼一层拆除地面材质图
比例：1:180

备注：过门石均为20mm厚云朵拉灰石材。

会 签		
COORDINATION		
建 筑 ARCHT.	结 构 STRUCT.	
给排水 PLUMBING	暖 通 HVAC	
电 气 ELECT.		
出图附签及附注 STAMP AREA AND DESCRIPTIONS		
审 定 APPROVED BY		
审 核 EXAMINED BY	龙卫东	龙卫东
项目负责人 CAPTAIN	龙卫东	龙卫东
专业负责人 CHIEF ENGR.	武红波	武红波
校 对 CHECKED BY	武红波	武红波
设 计 DESIGNED BY	陈晓峰	陈晓峰
制 图 DRAWN BY	王永吉	王永吉
建设单位 CLIENT	郑州市公安局实战训练中心	
项目名称 PROJECT	郑州市公安局实战训练中心升级改造局部维修设计	
子项名称 SUB-PROJECT	1#楼装饰施工图	
图 名 TITLE	1#楼一层拆除地面材质图	
合同号 CONTRACT No.	JKYSJ-2023-B01	版本号 EDITION No.
专 业 DISCIPLINES	室内设计	阶 段 STAGE
张 次 DRAWING No.	第 PAGE No.	张 共 TOTAL
比 例 SCALE	见图	日 期 DATE
图签编号 Drawing Number	1F-C03	